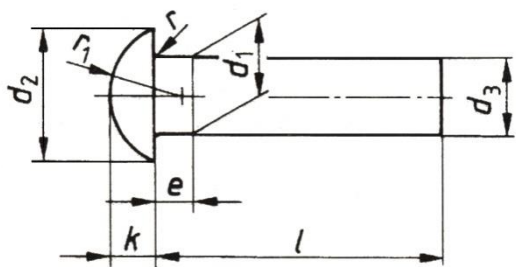
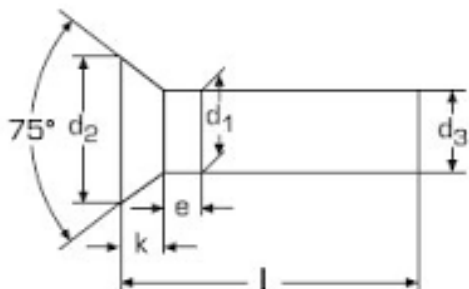


DIN 660 – kovaške kovice



d 1	4	5	6	7	8
Toler.	± 0,1	± 0,15			± 0,20
d 2	8,2	11	12,7	14	16
d 3 min	3,87	4,82	5,82	6,82	7,76
e	2	2,5	3	3,5	4
k	3,7	5,3	5,7	6	6,5

DIN 661 – kovice za kosilnice



d 1	5,3	6	(7)	8
Toler.	± 0,15			± 0,20
d 2	8,5	9	12,2	14
d 3	5,15	5,82	6,82	7,76
e	2,5	3	3,5	4
k	2,5	2 (2,5)	3,5	4