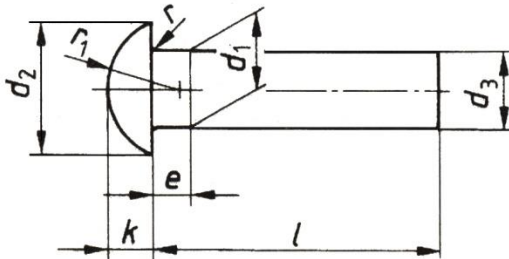


DIN 660



d 1	1	1,2	(1,4)	1,6	2	2,5	3	(3,5)	4	5	6	(7)	8
Toler.	± 0,05				± 0,1					± 0,15			± 0,2
d 2	1,8	2,1	2,4	2,8	3,5	4,4	5,2	6,2	7	8,8	10,5	12,2	14
Toler.	h 14							h 15					
d 3 min	0,93	1,13	1,33	1,52	1,87	2,37	2,87	3,37	3,87	4,82	5,82	6,82	7,76
e	0,5	0,6	0,7	0,8	1	1,25	1,5	1,75	2	2,5	3	3,5	4
k js14	0,6	0,7	0,8	1	1,2	1,5	1,8	2,1	2,4	3	3,6	4,2	4,8
r max	0,2							0,3		0,4			
r1 ≈	1	1,2	1,4	1,6	1,9	2,4	2,8	3,4	3,8	4,6	5,7	6,6	7,5
Dolžina (l) poljubna do 65 mm; toleranca + IT 14 Length (l) up to 65 mm; Tol. + IT 14													